

# Proyecto de Integración Moodle-Sistema de registro de estudiantes

John Correa  
Manuel Dávila  
Uniminuto



## OBJETIVOS

- Utilizar la identificación (usuario y contraseña) del sistema de registro para validar a los usuarios de las aulas Virtuales
- Inscripción de alumnos en los cursos de Aulas Virtuales a partir de la información recogida en el sistema de registro
- Creación de cursos de manera automática a partir de la información recogida en el sistema de registro
- Usar Autenticación única para Correo Electrónico (Plataforma Google), Moodle y sistema de registro



## Problemática Actual

Inscripción de Materias en UNIMINUTO genera:

- Gran cantidad de incidencias de inscripción, y cancelación de materias.
- Dificultad de sincronizar información del sistema de registro con Moodle
- Tiempos de respuesta largos para dar de alta nuevos usuarios
- Que el 70 % del tiempo del recurso humano se dedique a esta labor



## Usuarios Potenciales

- 45.000 estudiantes
- 1.500 docentes
- 1.800 administrativos



## Alternativas Evaluadas

- Propietarias: Costo Implementación US\$ 70.000
- Bases de Datos Externas (uso de enrolamiento automático)
  - LDAP
  - Archivos CSV



# Implementación

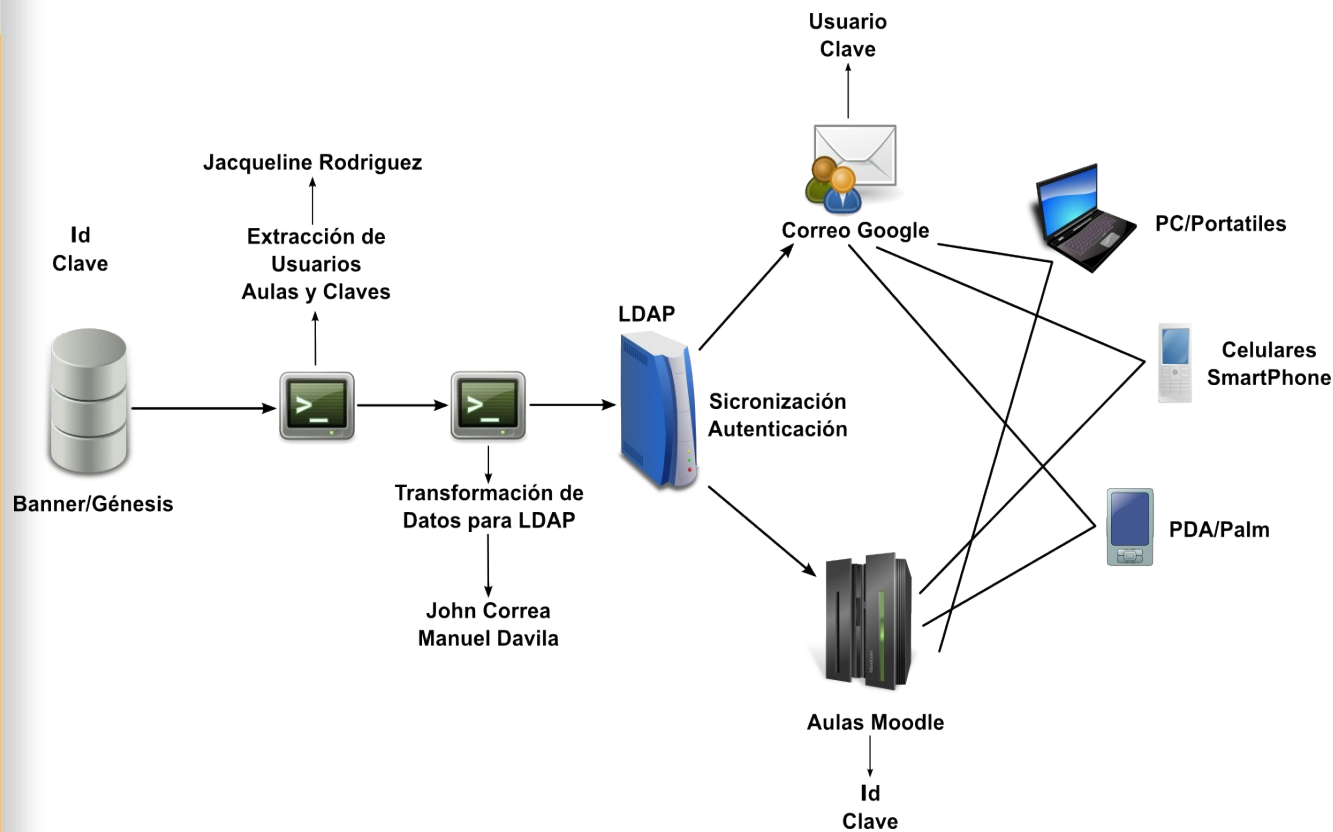
A partir de la experiencia y conocimiento del grupo de Infraestructura informática se decidió usar LDAP como sistema base para lograr los objetivos propuestos.

## Elementos de la Solución

- LDAP: En el año 2008 se implementó autenticación de correo, realizando sincronización manual con bases de datos del sistema de registro
- Base de datos donde se extrae la información primaria que alimentará Moodle
- Moodle: Desde el 2008 se logró autenticación contra LDAP y se investigó funcionalidades que permitieran enrolamiento automático.
- Script Perl: Se usa para automatizar tareas de transformación de los datos proporcionados por el sistema de registro



# ESQUEMA DE IMPLEMENTACION



## PRELIMINARES Y ACTORES DE LA SOLUCION

- Autenticación Moodle-LDAP: **Infraestructura Informática**
- Autenticación de correo contra LDAP: **Jonathan Narvaez**
- Investigación alternativa SUNGARD: **Efrain Martinez**



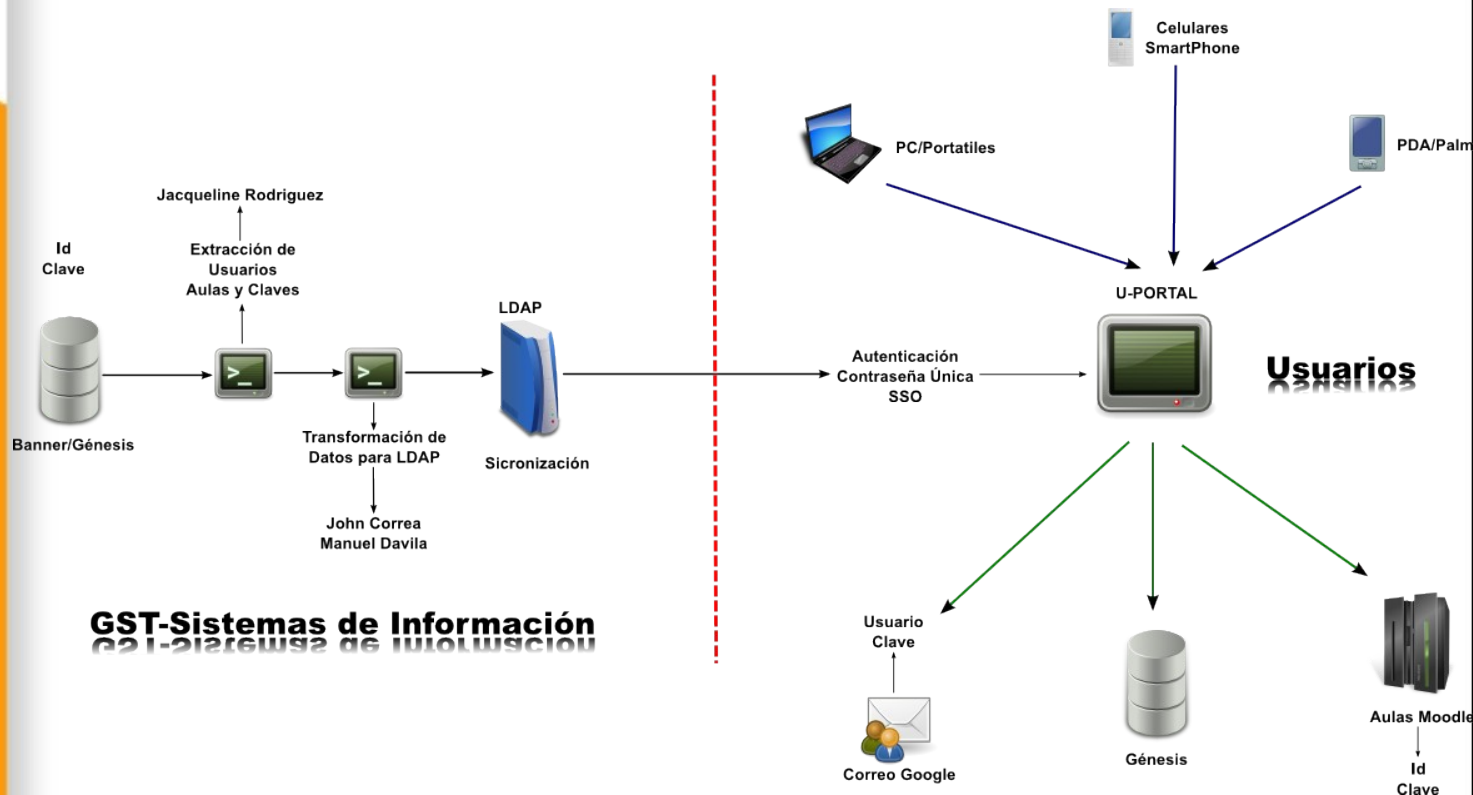


## ACTORES DE LA SOLUCION FINAL

- Uso de facilidades de enrolamiento de la Plataforma Moodle
  - Adaptar los archivos de sincronización y enrolamiento de Moodle para el proceso: **John Correa**
  - Configuración de LDAP ajustado a los parámetros de Moodle: **Jhon Correa y Wladimir Valdes**
- Extracción y Transformación de datos de Génesis a LDAP
  - **Jacqueline Rodriguez** extrae los datos bajo los parámetros de Infraestructura Informática (CSV)
  - Los datos se transforman para adpatarlos a LDAP por medio de un script (CSV-LDIF) inicial creado por **Manuel Davila**.
  - Mejoras del script inicial para solucionar problemas particulares, trabajado por **John Correa**
  - Ejecución de los script de sincronización y enrolamientos de Moodle. **Wladimir Valdes y John Correa**



# ESQUEMA DE PROYECCIÓN



**GST-Sistemas de Información**



## INSTALACION EN PRUEBA

### Escenario 1

1. Desde febrero de 2010 se ha realizado pruebas con los periodos 201010, 201060
2. Se crearon 7313 alas y 30158 usuarios en 2 horas
3. Se mantiene actualizado cada 12 horas la información de docentes, estudiantes y claves

### Escenario 2

1. Se amplió el script para periodos 201040, 201045, 201050,
2. Se creó instancia para Virtual y Postgrados
3. Se tiene una directorio base de 38.350 estudiantes
4. Se implementó aula con funcionalidades pertinentes al proceso de UNIMINUTO



**GRACIAS  
Uniminuto**

